

# BÖLÜMÜMÜZ

## Sosyolog



FEN EDEBİYAT FAKÜLTESİ  
SOSYOLOJİ BÖLÜMÜ

### SOSYOLOJİ

Sosyoloji Bölümü en genel anlamıyla toplumları inceleyen bir bilim dalı olarak adlandırılmaktadır.

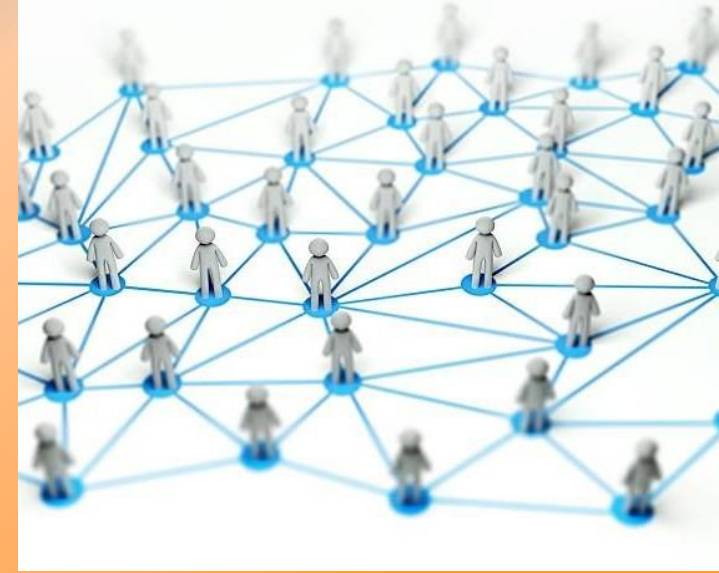


Adres: Siirt üniversitesi Kezer Yerleşkesi Siirt  
Tel: 0 484 212 11 11  
Fax: 0 484 254 20 80  
E-Posta: fenedebiyat@siirt.edu.tr  
Site: www.fenedebiyat.siirt.edu.tr

Siirt Üniversite Sosyoloji Bölümü 2007 yılında kurulan üniversitenin en eski bölümleri arasında yer almaktadır. Eğitim Öğretim faaliyetlerine ise 2013-2014 eğitim ve öğretim yılına 40 öğrenci almakla başlamıştır. 2022-2023 yılında toplam mevcut öğrenci sayısı 215'dir. 2017 yılında ilk mezunlarını vermiş olan bölümde yüksek lisans programı yeterli öğretim elemanı bulunmamasından dolayı aktif durumda değildir. Bölüm akademik kuruluş şemasında kendi içinde Genel sosyoloji, Kurumlar Sosyolojisi, Sosyometri (Sosyal Yapı ve Değişme) ve Uygulamalı Sosyoloji olmak üzere dört bilim dalından oluşmaktadır. Ancak karma bir ders programı uygulanmaktadır. Bölümün bizzat kendi kadrosunda 2 Doç. Dr., 5 Dr. Öğr. Üyesi, 1 Dr. Arş Gör ve 2 Arş. Gör olmak üzere 10 öğretim elemanı bulunmaktadır. Genç ve dinamik bir akademik kadroya sahip olan bölümümüzde, en güncel araştırma metotları kullanılarak eğitim ve öğretim faaliyetleri sürdürülmektedir. Ayrıca öğretim işlerinin en iyi şekilde yürütülebilmesi için idari ve teknik personelimiz görev yapmaktadır.

Sosyoloji bölümlerinde hukuk, iktisat, siyaset, sağlık, göç, kent gibi farklı unsurlar ele alınarak bu olguların birey ve toplum üzerindeki etkisi incelenmektedir.

Sosyolog; bireylerin, kültürlerin, örgütlerin ve sosyal kurumların geliştirdiği süreçleri inceleyerek toplumu ve sosyal davranışları inceler. Anket, gözlem, röportaj ve diğer kaynaklar aracılığıyla veri toplar.



# Bölüm Olarak Vizyonumuz

Genel Sosyoloji disiplininin mevcut birikimini özümsemesi, yeni gelişmelerin takip edilmesi, farklı dillerde ortaya konulmuş özgün çalışmaların çevirilerle Türkçeye kazandırılması, bilimsel kriterler çerçevesinde yerli eserler ortaya konması, yöntemsel olarak farklı yaklaşımların, bir araştırma verisi olarak değişik bulguların karşılaştırılması, sosyoloji için önemli olan kuram ve uygulama bağlantılarının gösterilmesi, irdelenmesi, bölümün bakış açısını göstermektedir.

# İş imkanları

Sosyoloji Bölümünden mezun olan öğrencileri için hem kamuda hem de özel sektörde geniş bir çalışma alanı mevcuttur. Öncelikle Pedagojik Formasyon eğitimi alan öğrenciler, Milli Eğitim Bakanlığına öğretmen olarak atanmaktadır. Bunun yanında neredeyse tüm üniversitelerde açık olan Sosyoloji, Sosyal Hizmet gibi bölümlere akademisyen olarak yerleşme imkânları bulunmaktadır. Adalet Bakanlığı, Sağlık Bakanlığı, Aile ve Sosyal Hizmetler Bakanlığı, Sosyoloji Bölümü mezunlarının sosyolog ve sosyal araştırmacı olarak atanabileceği kurumlar arasında yer almaktadır.

Bunun yanında özel sektörde geniş bir çalışma alanı mevcuttur. Sosyoloji mezunları başka medya sektörü olmak üzere çoğu şirketin insan kaynaklı departmanlarında kendisine yer bulabilmektedir. Araştırma şirketlerinde araştırmacı olmanın yanında aile danışmanlığı gibi alanlarda da uzmanlaşma imkânına sahiptir. Tüm bunlar ise Sosyoloji Bölümünü okuyan öğrencinin ilgisi ve ekstra çabası ile mümkün olmaktadır.

